

## "LES EXCLUS"

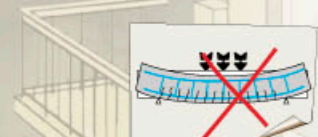
de la **REGLEMENTATION**  
A partir d'une portée de 2 m,  
une Armature de POUTRE  
est OBLIGATOIRE.



"Sont exclus" :  
les armatures de LINTEAUX,  
POTEAUX, CHAINAGES.



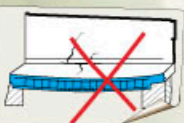
"Sont exclus" :  
Les cadres d'espacements 15 ou 20 cm.  
Les cadres de diamètre 5 mm.



"Sont exclus" : Les habitudes de  
ferrailage sans étude sérieuse, qui  
conduisent parfois même à  
SURFERRAILLER.



"Sont exclus" : Les ANCRAGES  
DROITS même de 20 ou 30 cm.



"Sont exclus" : Les "CAGES"  
d'armatures de section 15 x 15 ou 15 x 20  
même avec RENFORTS.

## LES ATOUTS

de la **POUTRE FORCE**  
UNE GAMME COMPLETE  
POUR TOUTES LES PORTÉES  
DE 2 À 8 m



Séries **VULCAIN**, **NEPTUNE**, **EOLE**

Une armature de  
POUTRE doit comporter  
des cadres plus serrés  
près des APPUIS  
pour s'opposer au  
CISAILLEMENT.

1

Les **CADRES** des  
POUTRES FORCE  
sont de diamètre  
6 ou 7 mm et  
espacés au plus  
de 10 cm près  
des APPUIS.

Les **FILANTS** inférieurs  
porteurs doivent être  
capables de s'opposer  
aux FISSURATIONS de  
FLEXION de la  
POUTRE.

2

Les **FILANTS** des  
POUTRES FORCE  
sont CALCULES  
pour reprendre  
les CHARGES  
COURANTES de  
la MAISON  
INDIVIDUELLE.

Une armature de  
POUTRE doit comporter  
des BARRES CROSSEES  
sur APPUIS pour  
GARANTIR L'ANCRAGE.

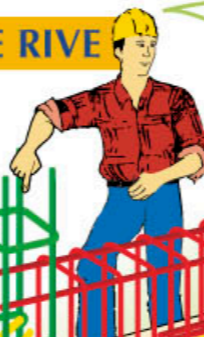
3

Les **CROSSES**  
des POUTRES  
FORCE  
**REGLABLES**  
aux APPUIS  
garantissent  
l'ANCRAGE et  
facilitent la MISE  
en OEUVRE.

La HAUTEUR de la  
POUTRE doit être SUFFI-  
SANTE pour LIMITER la  
DEFORMATION,  
CAUSE de nombreux  
DESORDRES dans les  
CLOISONS et  
RETEMENTS  
H = P/10

Le CHOIX de  
VOTRE POUTRE  
FORCE est SIMPLE  
en fonction des  
longueurs de poutres  
de PLANCHER qui  
s'appuient dessus.  
Voir **TABLEAU**  
ou **dos** de cette  
documentation.

## POTEAU DE RIVE



LA **POUTRE FORCE** :  
s'adapte à la dimension réelle du  
vide à franchir  
et facilite la liaison avec le poteau grâce  
au coulissement de ses deux modules  
d'appui **réglables**.

3

2

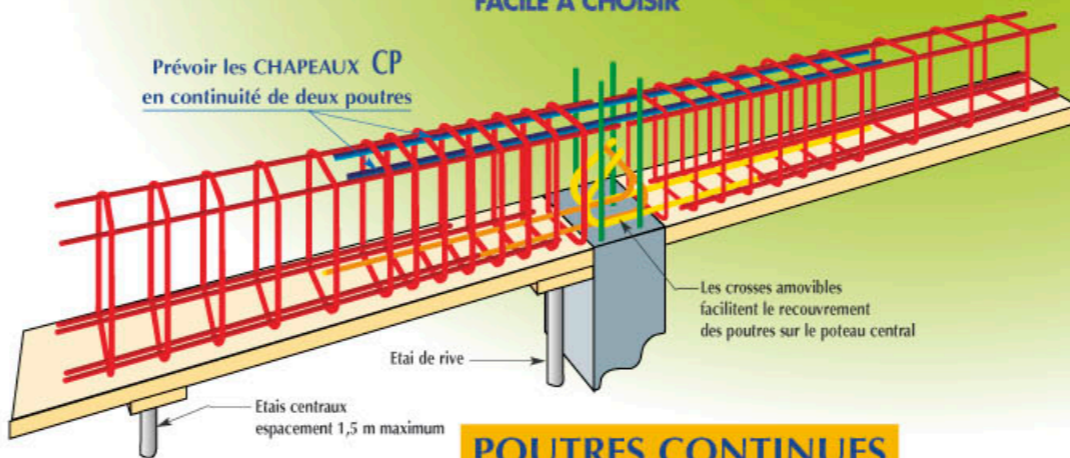
1

**REGLAGE 25 cm  
à chaque extrémité**

ANCRAGE 13 cm  
minimum sur un  
POTEAU B.A.

la poutre **Force**  
**REGLABLE AUX APPUIS**  
SIMPLE ET RAPIDE A METTRE EN OEUVRE  
FACILE A CHOISIR

Prévoir les **CHAPEAUX CP**  
en continuité de deux poutres



**POUTRES CONTINUES**

La **POUTRE FORCE** est disponible en permanence chez votre revendeur.



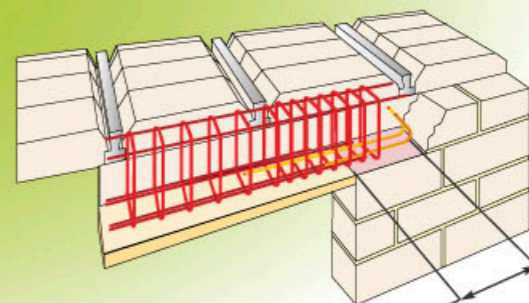
La résistance de l'appui et  
les longueurs d'ANCRAGE doivent  
être suffisantes

Chute ETB-12  
en bloc "U"

SOMMIER 50 CM

**APPUI SUR SOMMIER**

ANCRAGE 13 cm minimum  
sur SOMMIER B.A.



Augmenter l'ANCRAGE  
à 20 cm minimum  
(Appuis BETON 25 à 40 cm)

**APPUI SUR MAÇONNERIE**